

SERIE ARGENTA

ARMARIOS METÁLICOS DE FIJACIÓN MURAL IP66

Descripción: ARMARIO MURAL GN 1000x600x250 PO-IP66

Código Larce:
1402100063



Características:

Tipo de producto:	Armario de fijación mural
Dimensiones exteriores:	(AxBxC) 1000x600x250 mm
Instalación:	Superficie
Tipo de puerta:	Puerta opaca. Reversible
Tipo de cierre:	Cierre doble paletón 5 mm - 1 cierre de 3 puntos
Acabado de superficie:	Capa de imprimación más pintura poliéster endurecida, con protección UV.
Color:	RAL 7035
Descripción placa:	Con placa de montaje lisa. Chapa acero galvanizado 2 mm
Peso (kg):	40,2
Materiales:	Acero laminado en frío EN 10130+A1
Espesor:	Cuerpo: 1,5 mm. Puerta: 2 mm. Tapa pasacables: 2 mm.
Junta de estanqueidad:	Junta de estanqueidad de poliuretano inyectado
Material de la puerta:	
Capacidad:	
Carga máxima del armario:	390 kg
Carga máxima de la placa:	350 kg
Carga máxima de la puerta:	40 kg

Datos técnicos:

Grado de protección:	IP66
Grado de protección NEMA:	NEMA 1, 12, 4
Resistencia al impacto:	IK10
Rango de temperatura ambiente:	-25 °C / +60 °C
Tensión máxima de empleo:	1000 V AC / 1500 V DC

Certificados y normas:

Directiva:	2014/35/EU
Normas:	UNE-EN 62208, UNE-EN 61439-1
Certificados:	UL508A



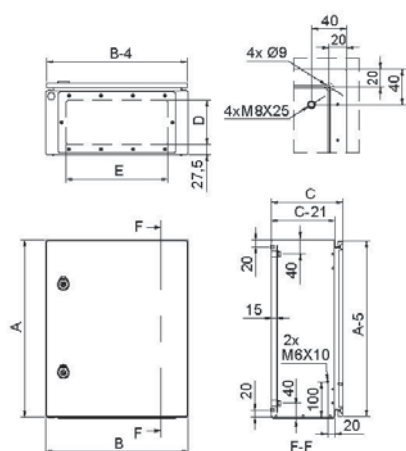
Codificaciones:

Cod. EAN:	8431044491394
Cod. Arancelario:	85.38.10.00
ETIM 8.0:	EC000261

SERIE ARGENTA

ARMARIOS METÁLICOS DE FIJACIÓN MURAL IP66

Descripción: ARMARIO MURAL GN 1000x600x250 PO-IP66



Plano Genérico

Plano detallado: <https://www.ide.es/downloads/planos/pdf/GN1006025.pdf>

<https://www.ide.es/downloads/planos/dxf/GN1006025.dxf>

Entrada de cables:	(DxE) 125x485 mm
Sujeción a pared:	(AltoxAcho) 960x560 mm
Espacio útil interior:	(AltoxAchoxProf.) 950x550x229 mm
Nº Bisagras:	3

Dimensiones hueco empotrar:	-
Material sujeción a pared:	-
Pta. Cristal (Hueco visto):	-
Nº Perfiles en puerta:	2

Sostenibilidad:

RoHS - REACH

Suministro:

Suministrados en embalaje individual que contiene armario, placa y bolsa de accesorios. Placa suministrada montada en el interior del armario.

Fin de vida del producto:

No necesita operaciones de reciclaje específicas

Aplicaciones recomendadas:

Entornos industriales, empresas de fabricación donde se requiere un alto grado de protección frente al polvo, salpicaduras e impactos.